

SZAFKA EMITERNET STOJĄCA 19" DO 5 MODUŁÓW BATERYJNYCH FOXESS



KOD: EM/BAT-FOXESS-5B1

OPIS I CHARAKTERYSTYKA TECHNICZNA

Szafka EmiterNet 19" dedykowana do modułów bateryjnych firmy FoxESS. Konstrukcja szafki wykonana z blachy o grubości 1,5 mm. Drzwi przednie z blachy z zamkiem 1-punktowym, z możliwością montażu prawo- i lewostronnie. Ściana tylna posiada 2 przepusty szczotkowe do wyprowadzenia kabli (100x50 mm). W szafce znajduje się jedna płaszczyna 19" pionowych profili montażowych, mocowanych na poziomych trawersach. Poprzez zastosowanie dedykowanych uchwytów, szafka przystosowana jest do montażu 5 modułów bateryjnych firmy FoxESS. Przeznaczona do stosowania wewnątrz pomieszczeń. Szafka kompletnie zmontowana, pakowana w karton.



Drzwi przednie z blachy z zamkiem 1-punktowym, z możliwością montażu prawo- i lewostronnie



2 przepusty szczotkowe do wyprowadzenia kabli (100x50 mm)



Dedykowane uchwyty do montażu 5 modułów bateryjnych firmy FoxESS



Wewnętrzna blacha o grubości 1,5 mm



Do montażu modułów bateryjnych firmy FoxESS



2 przepusty szczotkowe



Zamek 1-punktowy



Kolor biały RAL 9003

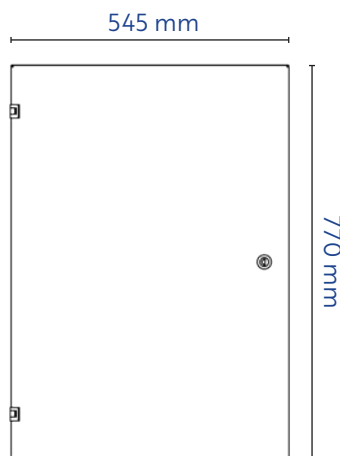
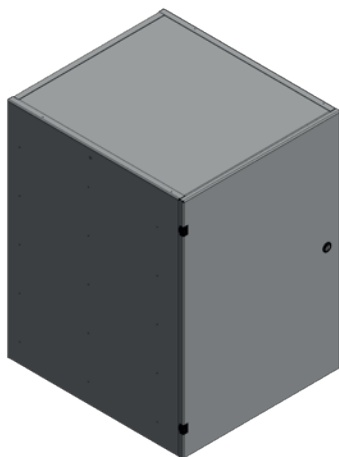


Waga: 45 kg

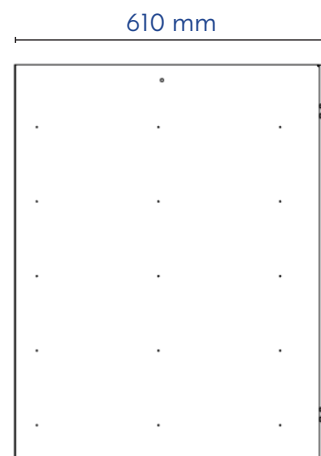


Maksymalne obciążenie: 120 kg

INFORMACJE TECHNICZNE



WIDOK PRZODU



WIDOK LEWEJ STRONY

WYMIARY

EM/BAT-FOXESS-5B1

545x610x770 mm (bez stopek), 545x610x790 mm (ze stopkami)